



PLANEACIÓN ESTRATÉGICA

Alineando la ejecución a la estrategia

Hoy en día las compañías no pueden operar sin visión de a dónde quieren llegar o de las metas que quieren alcanzar; para esto es necesario que desarrollen un plan estratégico que defina el rumbo a seguir para alcanzar el éxito.

Definir este plan parte de la capacidad de traducir la visión de la empresa en objetivos claros, que a su vez, puedan traducirse en indicadores de desempeño clave y las acciones necesarias para alcanzarlos. Esto se puede lograr fácilmente con la ayuda de una metodología que lleve de la mano a la empresa en el proceso de formulación de la estrategia para el mediano y largo plazo.

La ejecución eficiente de un plan estratégico es lo que permite a las empresas incrementar su rentabilidad y mejorar su desempeño, para lo cual Bitam ha desarrollado una suite integrada de soluciones para la Administración del Desempeño (EPM) que apoyan a que esto sea una realidad.

Dentro de las soluciones que ha creado Bitam esta **Stratego®** Planeación Estratégica que se enfoca en el proceso completo de planeación y provee un marco común para comunicar la estrategia a lo largo y ancho de la organización, medir el desempeño de los objetivos e iniciativas y determinar relaciones causa-efecto. De igual forma permite la visibilidad y comprensión de la contribución estratégica de cada persona de manera individual y a la vez como parte de un área o departamento.

Esta solución, certificada por el Balanced Scorecard Collaborative, automatiza los procesos de gestión de la Planeación Estratégica de tal manera que permite enfocar la atención de los ejecutivos en los puntos que requieren inmediata atención, optimizando así el trabajo de los ejecutivos y los tiempos de respuesta. Más aún, combina capacidades de Inteligencia de Negocios con metodologías comúnmente usadas para la Planeación Estratégica como Balanced Scorecard, Six Sigma, One Page Management, Hoshin Kanri, TQM, entre otras; para fortalecer el sistema de toma de decisiones, contribuyendo activamente a la implementación de las mismas y asegurando la alineación de todos los proyectos del plan estratégico global.

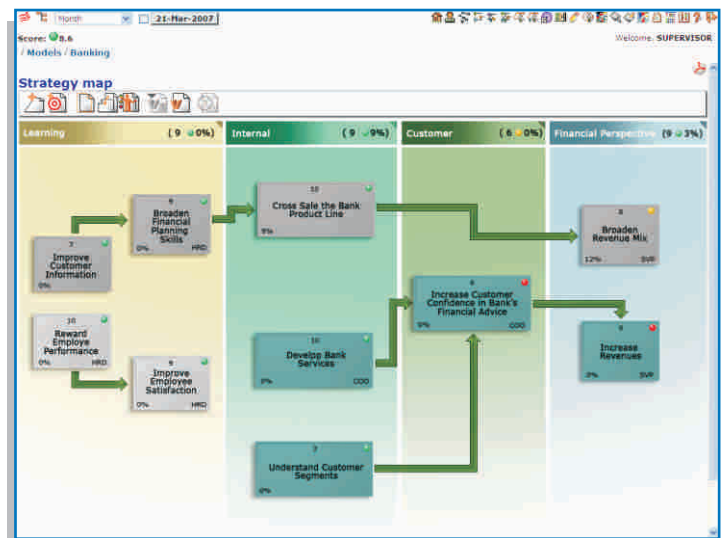
Esta solución fue pensada para soportar cualquier modelo o metodología que las empresas hayan elegido para definir su plan estratégico.

Bitam Stratego incluye innovadoras funcionalidades que la clasifican como una herramienta altamente competitiva y completamente enfocada al cumplimiento de objetivos, por desarrollar sus cimientos alrededor de los siguientes conceptos:

“Menos del 10% de las estrategias efectivamente formuladas son correctamente ejecutadas”
-Fortune Magazine

1 Alta flexibilidad y customización

Para crear mapas estratégicos que brinden referencia visual de las relaciones de causa-efecto entre los componentes de la estrategia de la organización, asegurando que sea consistente en todo momento. Su alta flexibilidad permite el manejo de versiones de una forma sencilla y controlada, haciendo de esta capacidad una de las más valiosas para las organizaciones donde hay diferentes niveles jerárquicos participando en el proceso de autorización del plan.



2 Fácil captura en interacción en paralelo

Contar con distintas fuentes de datos es una práctica común dentro de las organizaciones por lo que Bitam Stratego provee las capacidades para cargar datos haciendo interfases con cualquier base de datos o, por medio de cargas iniciales e incrementales desde Excel o por captura manual directamente en el sistema. Los altos niveles de seguridad de la aplicación son configurables para restringir a los usuarios de las funciones a las cuales no tengan acceso, asegurando que las metas o valores predefinidos no se puedan alterar.

Además, promueve la colaboración activa y simultánea entre los usuarios actuando como una plataforma de comunicación abierta donde los departamentos y grupos pueden colaborar alrededor de los objetivos e iniciativas, compartiendo su visión y tomando decisiones mejor informadas gracias a la generación automática de reportes que van consolidando la información en tiempo real.

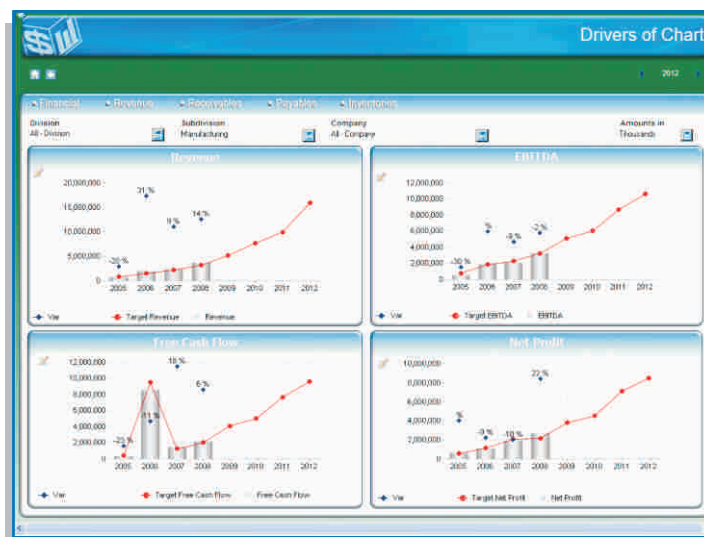
3 Visibilidad y seguimiento de la estrategia

Asignando roles y responsabilidades de las metas y objetivos es como los usuarios pueden administrar su contribución y entender mejor su rol dentro de la ejecución de la estrategia, supervisar sus objetivos, indicadores e iniciativas.

Usando monitores de desempeño es que las organizaciones pueden calcular su score o calificación, la de los departamentos o la de los individuos con respecto al cumplimiento de sus metas y objetivos, y a su vez ligada a la evaluación global, con la intención de que sea un incentivo para mejorarla con cada nueva acción tomada.

“Un plan estratégico muestra un panorama claro de la visión de la empresa para ejecutar exitosamente las iniciativas y obtener resultados exitosos, aún cuando los objetivos sean difíciles de lograr”.

– Bitam



A través de este medio de visualización es que los usuarios pueden dar seguimiento al progreso de los elementos tácticos o iniciativas y encauzar sus responsabilidades en beneficio del flujo positivo del plan. De igual forma, con la ayuda de un menú de navegación, Bitam Stratego muestra el árbol jerárquico de usuarios que participan en el proceso y permite identificar los diferentes niveles por donde debe avanzar el plan para su autorización, así es más fácil saber quien está actualmente revisando las iniciativas y quien es el siguiente en el proceso.

Los monitores de desempeño fueron diseñados para traducir en acción, la visión y la estrategia de la organización por lo tanto representan una ventana para identificar rápidamente cualquier desviación, habilitando a la organización a tomar acciones correctivas o priorizar iniciativas en la misma línea de la ejecución de la estrategia.

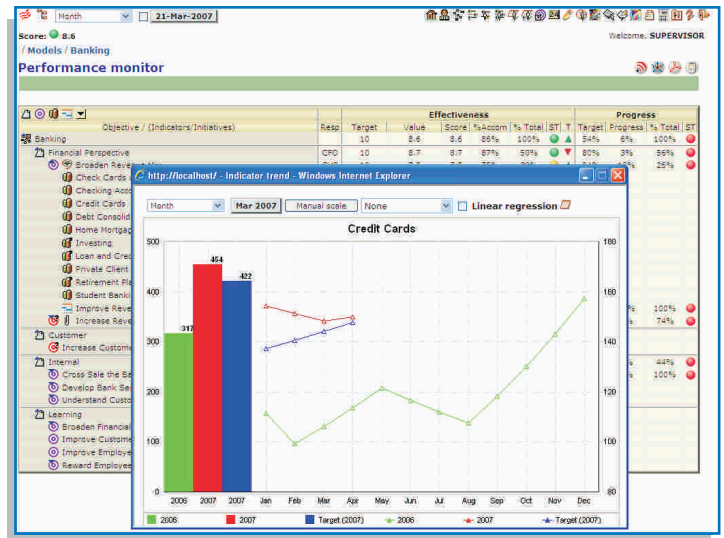
Adicionalmente, los usuarios pueden realizar análisis más avanzados profundizando en el detalle de la información o manipular variables a través de escenarios "what if" para identificar las más sensibles al incremento o disminución de iniciativas u objetivos.

4 Calidad y profesionalismo en la presentación

Bitam Stratego sirve también como una excelente herramienta de presentación por su claridad en la forma de presentar la información, síntesis en los indicadores más relevantes y por su alta calidad gráfica, actuando como un frente ante colaboradores externos, instituciones financieras o inversionistas.

Además a través de los monitores de desempeño de la herramienta es que se puede llevar a cabo un análisis del objetivo que de forma global muestra el progreso en el logro de los objetivos estratégicos, y con la ayuda de un score monitor o tablero de calificaciones es posible ver el nivel de desempeño.

Los resultados de utilizar Bitam Stratego como herramienta de apoyo a la ejecución de la estrategia se han manifestado de distintas formas pero siempre de manera evidente en el incremento de las utilidades, el crecimiento positivo de los kpi's, en el notable liderazgo de la empresa dentro de su industria, entre otros. Razones de más para considerar a la suite de Planeación Estratégica de Bitam como la clave para lograr el éxito empresarial.



Acerca de Bitam

Bitam es un proveedor global de soluciones de Administración del Desempeño Empresarial (EPM) para la Inteligencia de Negocios (BI), Planeación Financiera y Planeación Estratégica. Las soluciones de Bitam se caracterizan por ser rápidas, amigables, seguras, económicas, fáciles de usar y rápidas de aprender, además de contar con una gran aceptación dentro de las operaciones internacionales de compañías de todos los tamaños. Fundada en 2000, Bitam tiene su sede en Estados Unidos en Roswell, Georgia y tiene presencia en más de 18 países de Norteamérica, Latinoamérica y Europa. Por su estrategia de venta directa y a través de su extensa red de socios, Bitam tiene un respaldo de más de mil clientes que han adoptado sus soluciones, como Pfizer, Coca Cola, Home Depot, Johnson Controls, Pemex, GNC, Black & Decker, Janssen y diversas estancias de gobierno.

www.bitam.com

AMÉRICA LATINA
Tampico, Tam., México
Tel. +52 (833) 213-3290
ventas@bitam.com
soporte@bitam.com

EEUU
Roswell, GA
Tel. +1 (678) 387-1824
sales@bitam.com
support@bitam.com

EUROPA
Madrid, España
Tel. +34 (91) 445-3438
saleseu@bitam.com
supporteu@bitam.com

BITAM
Intelligent knowledge you drive™